



Baer-Informationsveranstaltung

Zählerfernauslesung und Energiedatenmanagement

Betriebsdatenmanagement für Fernwärmeversorgung

Dipl.-Ing. Uwe Birkner



Kontaktdaten

Dipl.-Ing. Uwe Birkner
E.ON Fernwärme GmbH
Planung
Bergmannsglückstrasse 41 - 43
45896 Gelsenkirchen

Tel.: 02 09 - 601 53 78
Fax: 02 09 - 601 50 81
Mobil: 01 77 - 267 48 04
E-Mail: uwe.birkner@eon-fernwaerme.de
web: www.eon-fernwaerme.de

Baer-Informationsveranstaltung 17. November 2005 E.ON Fernwärme GmbH Seite 24

Agenda

Präsentation E.ON Fernwärme GmbH

M-Bus-Schnittstelle nach EN - 1434

SIGLON - Betriebsdatenmanagement

Leistungsspektrum

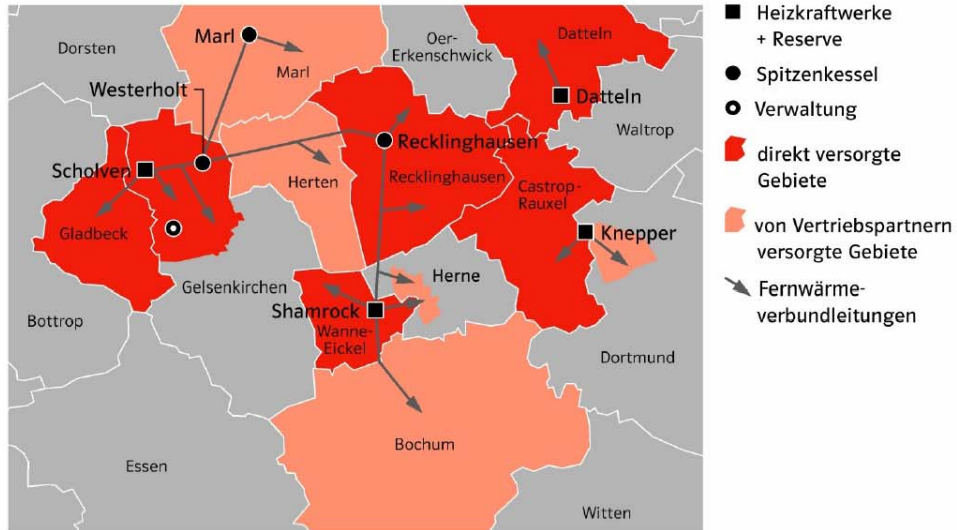
**Planung, Finanzierung, Bau, Betrieb und Verbrauchsabrechnung
von Wärmeversorgungsanlagen**

Wartung und Instandsetzung; 24-Stunden-Service

Anlagen- und Verbrauchsoptimierung

Heizkostenabrechnung für Wohnungsgesellschaften

Versorgungsgebiet



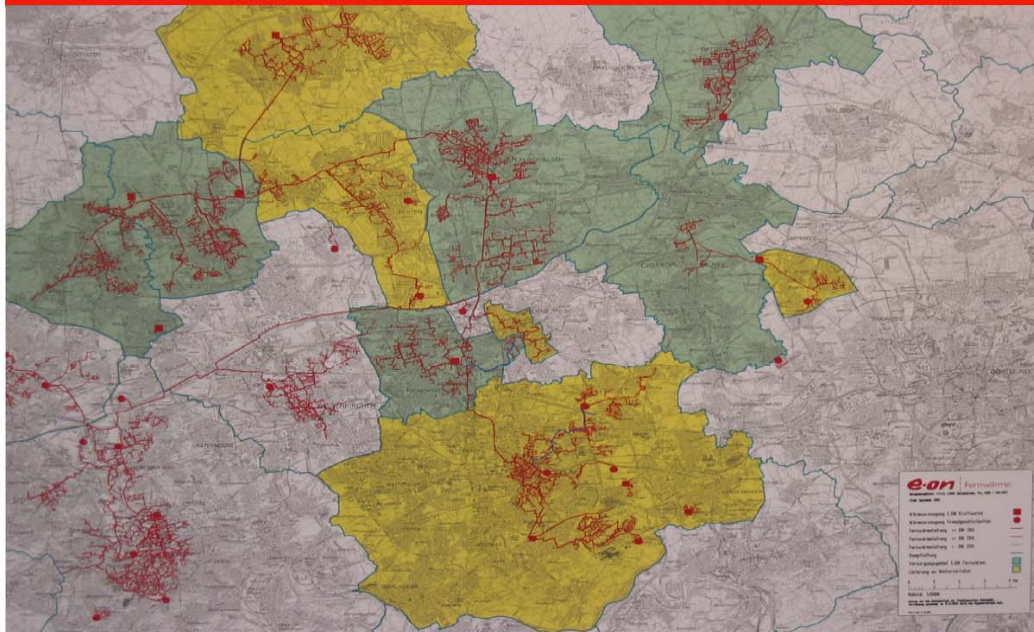
Baer-Informationsveranstaltung | 17. November 2005 | E.ON Fernwärme GmbH | Seite 4

Kennzahlen 2004

■ Anschlussleistung	941,0 MW
■ Anschlussobjekte	11.407
■ Marktanteil	35 %
■ Trassenlänge	655,8 km
■ Wärmeabsatz	1.751,2 GWh
■ Umsatz	68,6 Mio. €
■ Mitarbeiter	124

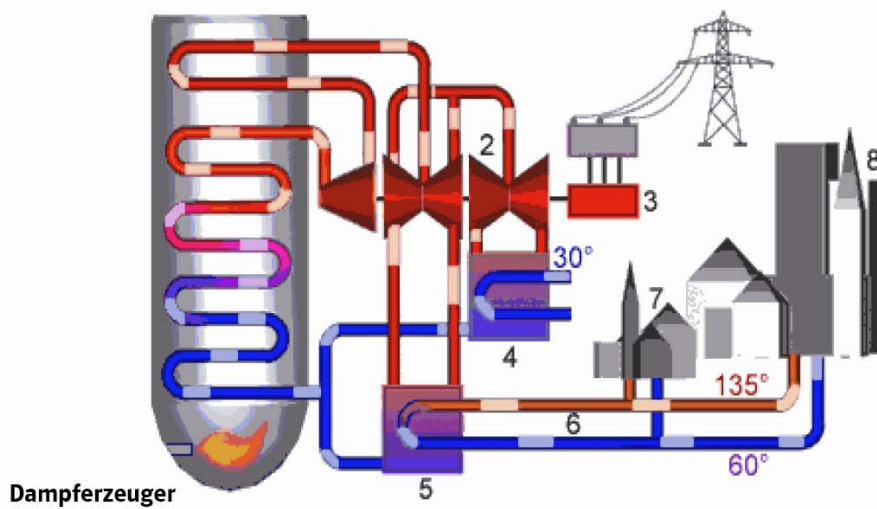


Baer-Informationsveranstaltung | 17. November 2005 | E.ON Fernwärme GmbH | Seite 5



Baer-Informationsveranstaltung 17. November 2005 E.ON Fernwärme GmbH Seite 6

Kraft-Wärme-Kopplung (KWK)



Baer-Informationsveranstaltung 17. November 2005 E.ON Fernwärme GmbH Seite 7

M-Bus-Schnittstelle nach EN - 1434

EN - 1434

Teil 1: Allgemeine Anforderungen

Teil 2: Anforderungen an die Konstruktion

**Teil 3: Datenaustausch und Schnittstellen
EN-13757 Teil 2+3**

Teil 4: Prüfungen für die Bauartzulassung

Teil 5: Ersteichung

Teil 6: Einbau, Inbetriebnahme, Überwachung und Wartung

M-Bus-Schnittstelle: Anwendung in Zählerprüfstelle



Baer-Infoveranstaltung | 17. November 2005 | E.ON Fernwärme GmbH | Seite 10

Wärmezähler mit M-Bus-Schnittstelle



Baer-Infoveranstaltung | 17. November 2005 | E.ON Fernwärme GmbH | Seite 11

BAER - DLC 32 Messdatenerfassungsgeräte



Baer-Informationsveranstaltung 17. November 2005 E.ON Fernwärme GmbH Seite 12

E.ON Fernwärme Betriebsdatenmanagement

SIGLON

Baer-Informationsveranstaltung 17. November 2005 E.ON Fernwärme GmbH Seite 13

SIGLON: Betriebsdatenmanagementsystem

Aufgaben für das Betriebsdatenmanagementsystem:

- **Online-Bereitstellung der Netzbetriebsparameter**
- **Lieferung von Zählerständen für Abrechnungssystem SAP - ISU / CCS**
- **Ermittlung von Wärmebezug und Bezugsleistung von E.ON Kraftwerke**
- **Ermittlung der Kunden-Liefermengen und -Abrechnungsleistungen**
- **Ermittlung der benötigten Anschlussleistung bei Auslegungstemperatur**
- **Überwachung der Netz- und Kundenwärmemessungen**

Baer-Infoveranstaltungsveranstaltung 17. November 2005 E.ON Fernwärme GmbH Seite 14

Betriebsdatenmanagement

Anzahl Stationen : Stand 31.12.2004

Gesamt 11.407

Pauschalisten 4.040

Messkunden 7.367

Anzahl Messdatenerfassungsgeräte

Anzahl Einspeisemessstellen EKW & EFW 30

Anzahl Kundenanlagen mit MDE 250
Lastprofilspeicher / FMS 1

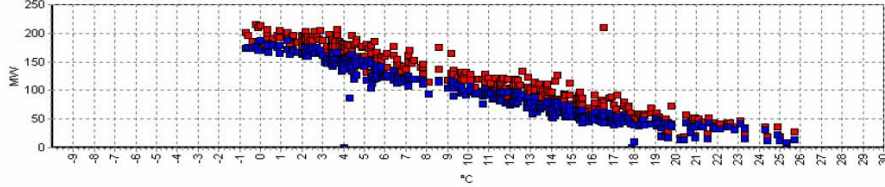
Anzahl Kundenanlagen mit 25
Zählerstandsabfrage (Metcom)

Baer-Infoveranstaltungsveranstaltung 17. November 2005 E.ON Fernwärme GmbH Seite 15

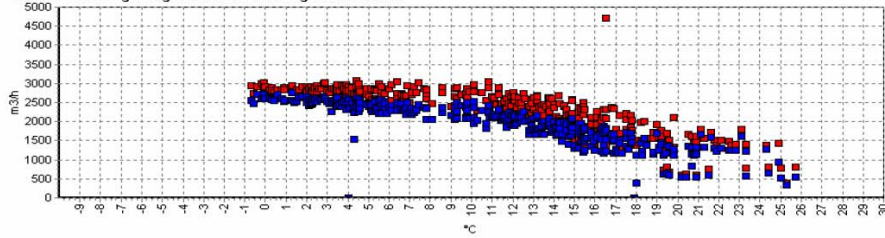
SIGLON: Auswertung der Tagesleistungswerte

Regression: gl. Tagesmaxima / Tagesmittelwerte, Zeitraum Dezember 2003 - Dezember 2004
 Meßstelle: Test-Netzspeisestelle, ,

Wärmeleistung gl. Tagesmaxima und Tagesmittelwerte



Volumenstrom gl. Tagesmaxima und Tagesmittelwerte

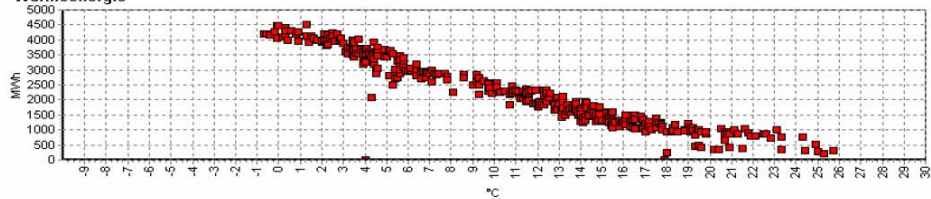


Baer-Informationsveranstaltung 17. November 2005 E.ON Fernwärme GmbH Seite 16

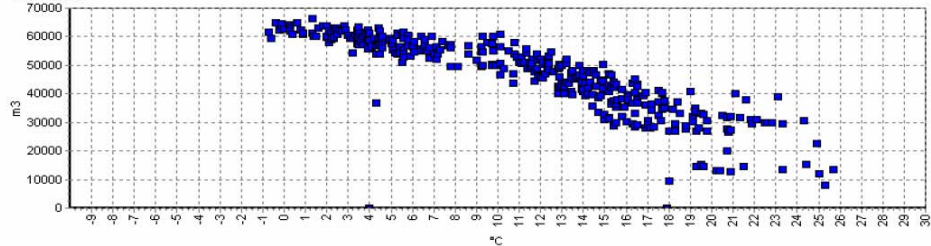
SIGLON: Auswertung der Tagesverbräuche

Jahresliste der Tagesverbräuche Dezember 2003 - Dezember 2004
 Meßstelle: Test-Netzspeisestelle, ,

Wärmeenergie



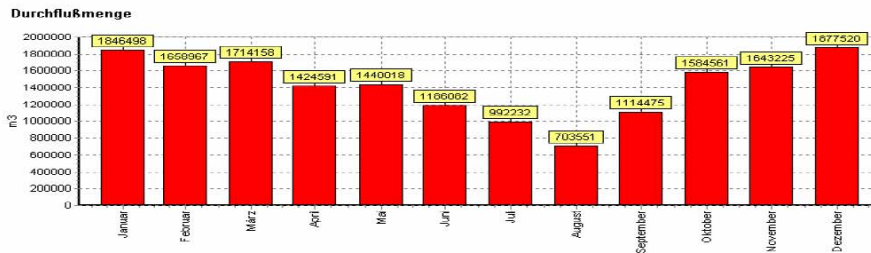
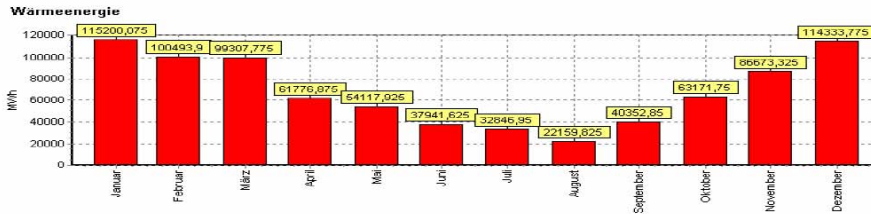
Volumen



Baer-Informationsveranstaltung 17. November 2005 E.ON Fernwärme GmbH Seite 17

SIGLON: Auswertung der Monatsverbräuche

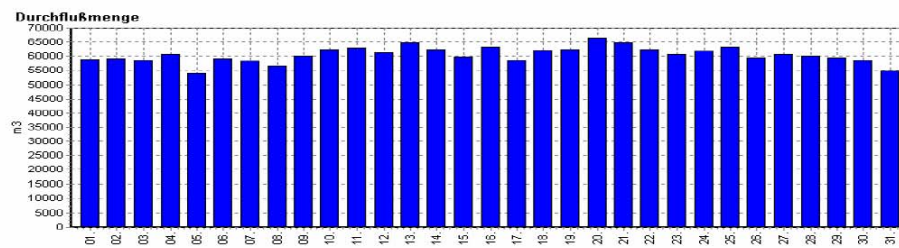
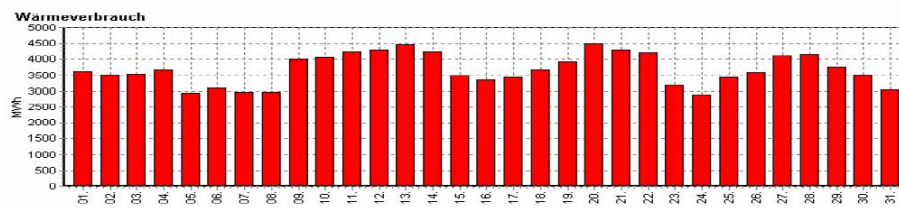
Jahresliste d. Monatsverbräuche - 2004
Meßstelle: Test-Netzspeisestelle, .



Baer-Informationsveranstaltung: 17. November 2005, E.ON Fernwärme GmbH, Seite 18

SIGLON: Auswertung der Tagesverbräuche

Monatsliste d. Tagesverbräuche - Dezember 2004
Meßstelle: Test-Netzspeisestelle, .

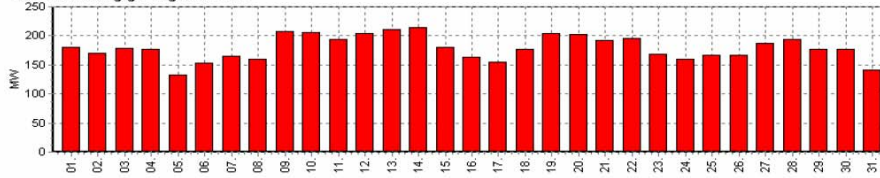


Baer-Informationsveranstaltung: 17. November 2005, E.ON Fernwärme GmbH, Seite 19

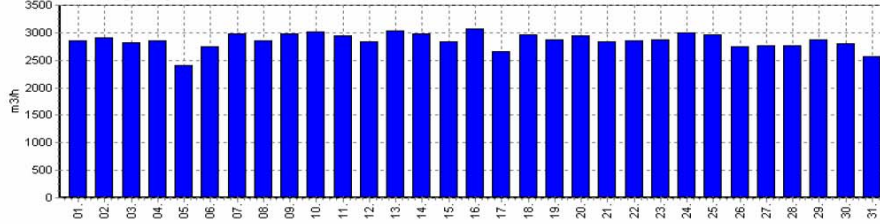
SIGLON: Auswertung der Tagesmaxima

Monatsliste gl. Tagesmaxima: Dezember 2004
 Meßstelle: Test-Netzeinspeisestelle, ,

Wärmeleistung gl. Tagesmaxima



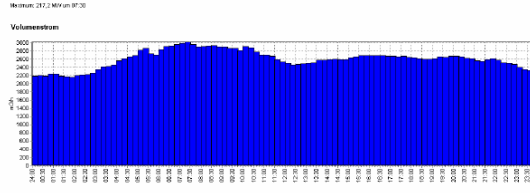
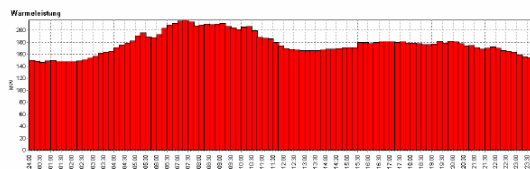
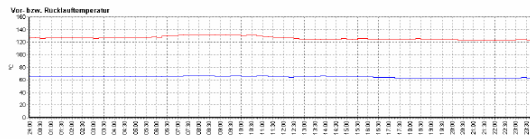
Volumenstrom gl. Tagesmaxima



Baer-Informationsveranstaltung 17. November 2005 E.ON Fernwärme GmbH Seite 20

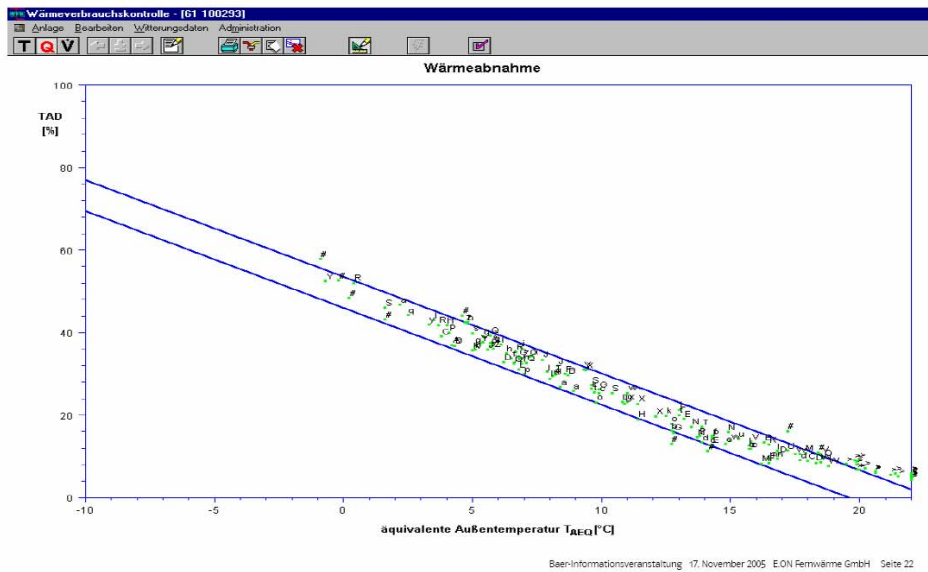
SIGLON: Tagesgangkurve für Netzeinspeisestelle

Tagesliste der Messwerte - Dienstag 14.12.2004
 Messstelle: Test-Netzeinspeisestelle, ...
 Anlageart: ...
 Temp. 8,2 °C Temp. 0,9 °C



Baer-Informationsveranstaltung 17. November 2005 E.ON Fernwärme GmbH Seite 21

Wärmeverbrauchskontrolle



Herzlichen Dank für Ihre Aufmerksamkeit!