



PowerTrend

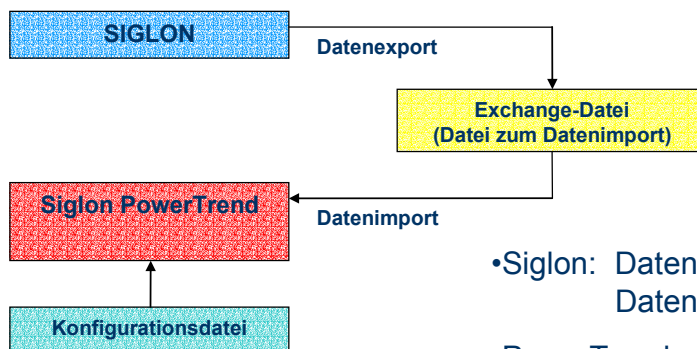
Leitgraphik
und
Trendberechnung



Agenda

- Prinzipieller Aufbau
- Möglichkeiten der Datenvisualisierung
- Messwertüberwachung
- Berechnungsmöglichkeiten
- Mehrplatzfähigkeit und Rechtemanagement
- Anwendungsbeispiel

Prinzipieller Aufbau



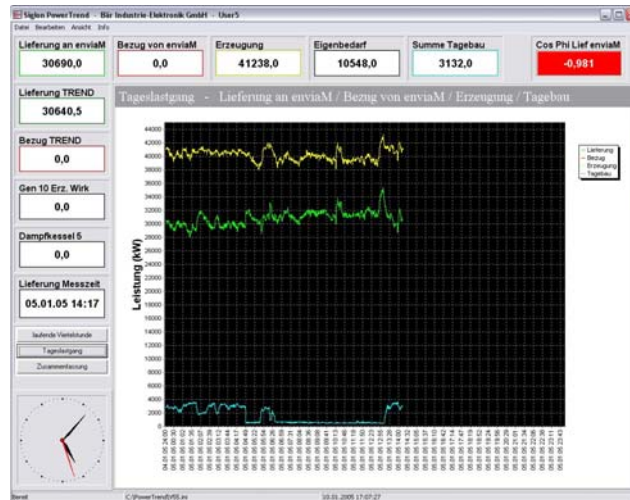
•Siglon: Datenerfassung und Datenexport

•PowerTrend: Datenimport und Datenvisualisierung

•Konfigurationsdatei: Kundenspezifische Einstellungen

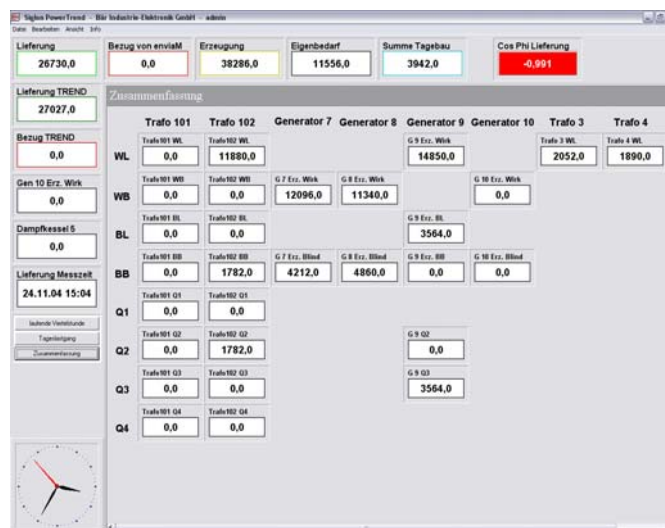
Visualisierung

Darstellung in graphischer Form:



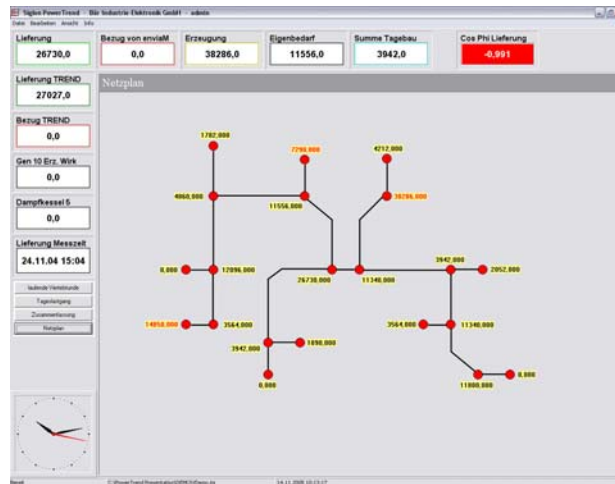
Visualisierung

Darstellung in Textform:

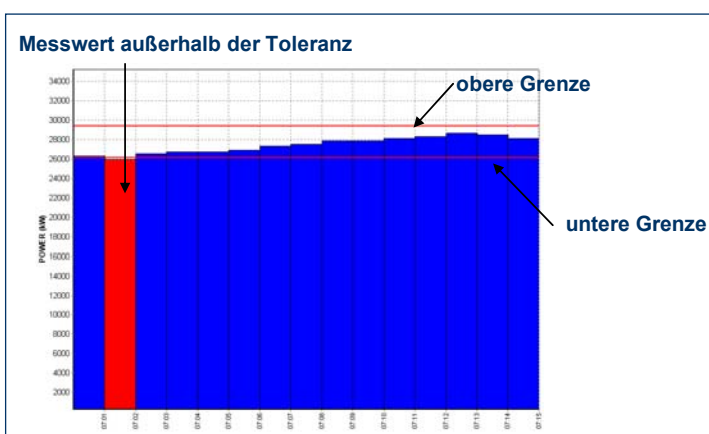


Visualisierung

Einbindung benutzerdefinierter Graphiken:



Messdatenüberwachung



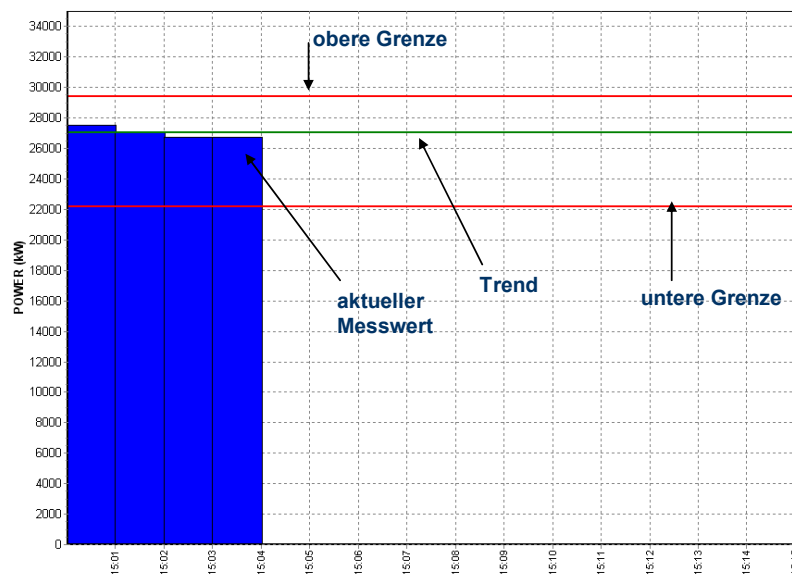
kein Alarm: **Lieferung TREN** 10462,5

Alarm: **Lieferung TREN** 30640,5

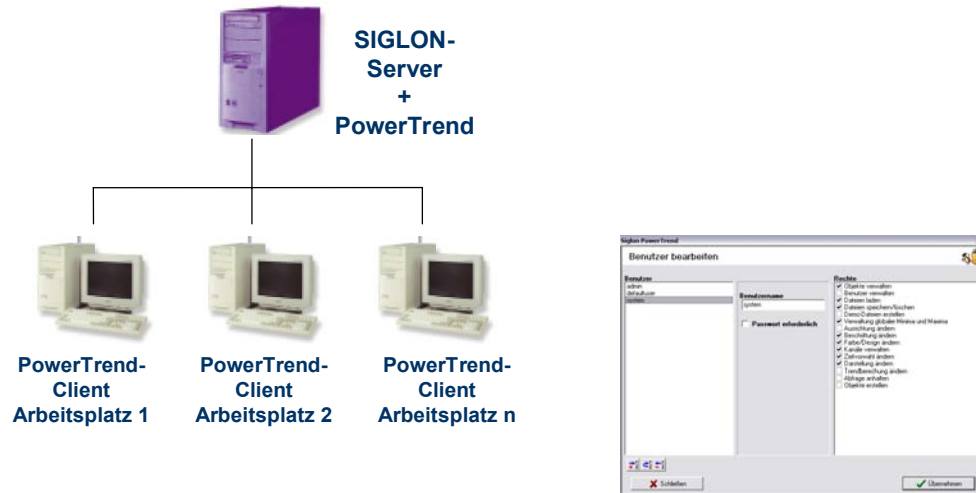
Berechnungsmöglichkeiten

- Maximum
- Zeitstempel des Maximums
- Minimum
- Zeitstempel des Minimums
- Mittelwert
- Trend

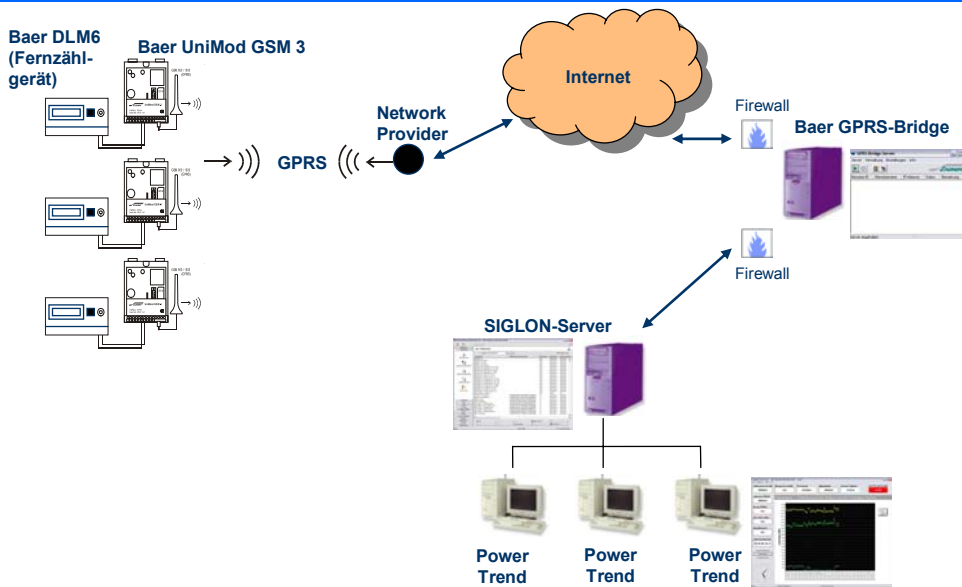
Trendberechnung



Mehrplatzfähigkeit und Rechtemanagement



Anwendungsbeispiel





**Vielen Dank für Ihre
Aufmerksamkeit!**

Impressum

Baer Industrie-Elektronik GmbH

Lange Str. 87
D-90762 Fürth

Tel.: +49 911 970 59 0
Fax.: +49 911 970 59 50

info@baer-gmbh.com
www.baer-gmbh.com